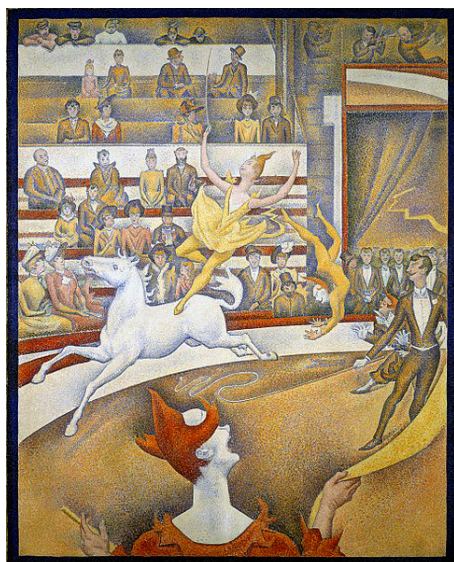
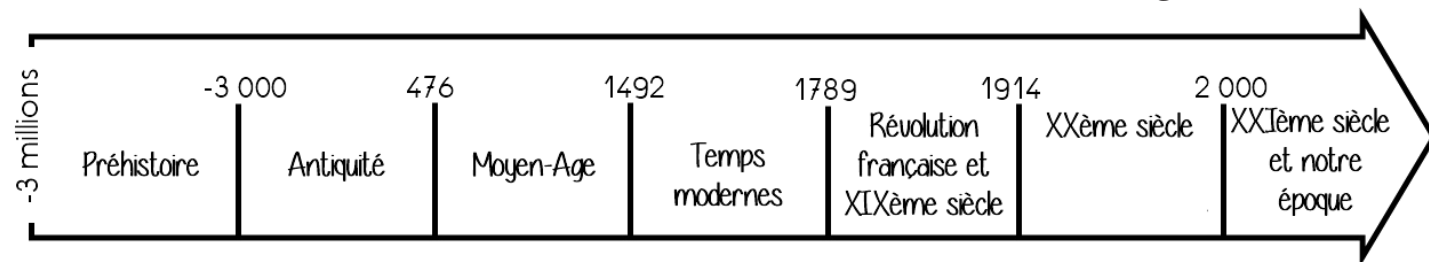


## Histoire des Arts: Découverte d'un artiste Georges Seurat



Source - Wikimedia Commons

### Le cirque - 1890

de Georges Seurat ( né en 1859 , mort en 1891 )

Musée Orsay

Époque : XIX<sup>e</sup> siècle

Georges Seurat est un artiste peintre français.

Pour commencer, Seurat entre à l'École des Beaux-Arts à l'âge de 18 ans. Là, il y étudie les oeuvres **des artistes classiques** comme D. Ingres, N. Poussin, etc.

Mais si de nos jours, G. Seurat est très connu, c'est parce qu'il a développé une technique très personnelle, une technique toute nouvelle dans l'histoire de la peinture : le **pointillisme**.

En effet, pour peindre, cet artiste place de petits points colorés les uns à côté des autres. Ces points provoquent une véritable **vibration colorée** dans l'oeil du spectateur. Toutefois, cette technique a évolué progressivement. Au début de sa carrière, Seurat appliquait la peinture par petites **touches** en suivant des lignes géométriques. Plus tard, ses tableaux sont formés par des petits points de couleur placés côte à côte. Cette technique nécessite beaucoup de temps pour réaliser une peinture. De plus, cet artiste est mort très jeune d'une grave maladie; la **méningite**. Ces raisons font que G. Seurat n'a pas eu le temps de réaliser beaucoup de peintures.

Mais l'une d'entre elles se trouve au musée d'Orsay. Il s'agit du « Cirque ».

Cette peinture représente le numéro de **l'écuyère** du cirque Fernando. Ce cirque se nommera par la suite le cirque Medrano. À l'époque, les cirques étaient très **populaires** et les artistes aimaient voir les numéros des **acrobates**, des **funambules**, des **trapézistes** et des **saltimbanques**.

Dans cette scène, le personnage du **premier plan**, les **gradins** et l'ouverture sur la droite de la toile permettent de créer de la **profondeur** et de guider le regard vers l'écuyère.

L'organisation **rigide** des gradins avec **l'alternance** de jaune et de rouges **contraste** avec la **souplesse** et le mouvement de l'écuyère sur son cheval blanc.

Le cadrage choisi par G. Seurat est **influencé** par l'art de la **photographie** et les **estampes japonaises** que les artistes **impressionnistes** aimaient particulièrement.

Faire un dessin d'observation de cette oeuvre ( ou un détail de celle-ci ) sur une feuille..

Pour les élèves de cycle 3, placer un point pour indiquer dans quelle période cet artiste se situe.