

Séance Arts plastiques : Un personnage dans un motif en perspective

Objectifs de la séance :

- Découvrir l'art de la perspective
- Comprendre la technique de la perspective cavalière
- Inventer un personnage dans un motif
- Maîtriser son geste pour dessiner et peindre avec soin

Matériel nécessaire :

- Une feuille A4 ou A3 blanche + une règle
- Un crayon HB + un crayon 2B + un feutre noir fin
- De l'aquarelle + des pinceaux fins et épais

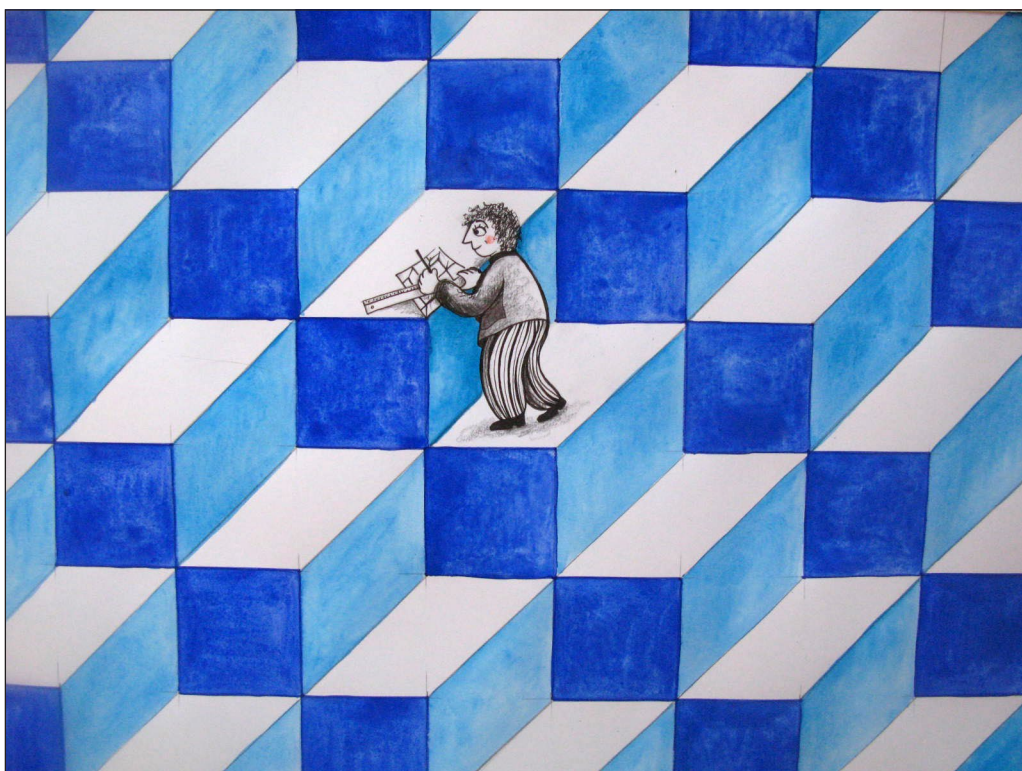
Références artistiques :

- Fiche Histoire des arts / L'art de la perspective
- Fiche Histoire des arts sur M.C. Escher

Vocabulaire à retenir :

- Composer / Motif/ Décor/ Perspective cavalière/ Parallèle/ Profondeur Illusion optique/ Espace/ Dégradé/ Nuances/ Contraste/ Valeurs/ Pavé/ carré/ Diagonale/ Volume/ etc.

Un personnage dans un motif en perspective cavalière
exemple personnel



Séance Arts plastiques : Un personnage dans un motif en perspective

Déroulement de la séance :

(voir les photos des étapes)

- Étape N° 1 Motif géométrique en perspective

- Pour commencer cette réalisation, il faut tracer un quadrillage. Pour cela, sur le bord vertical de votre feuille, vous devez faire des repères tous les 5 cm avec votre règle graduée. (Si vous préférez avoir un quadrillage plus serré, vous devez faire des repères tous les 3 ou 4 cm.)

- Puis, sur le bord horizontal, vous devez faire des repères tous les 5 cm également. (Ou tous les 3 ou 4 cm si vous avez choisi un autre écartement...)
Ensuite, vous devez tracer votre quadrillage avec les lignes horizontales et verticales.

- Étape N° 2 La mise en perspective.

- Dans le cas de ce travail, vous allez dessiner un motif géométrique en perspective cavalière. Je vous invite à lire la fiche Histoire des arts sur l'art de la perspective qui vous montrera la différence entre une perspective cavalière et une perspective avec un point de fuite.

- Pour vous faciliter la tâche, je vous conseille de choisir un premier carré et de repasser sur les 4 contours de celui-ci avec un feutre de couleur.

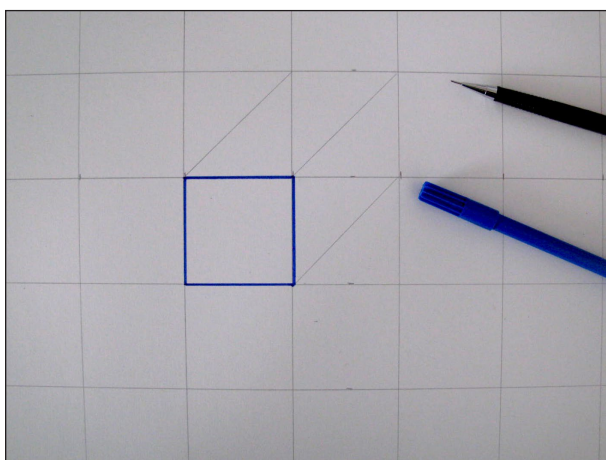
- À partir des 3 sommets disposés en haut de votre carré, tracez les lignes diagonales et parallèles qui vont rejoindre les sommets du carré placé au-dessus. Vous obtenez ainsi un pavé en volume à partir du carré.
(Voir Étape N° 2 : Tracé 1)

- Puis, repassez sur les contours du carré au-dessus, celui qui a été touché par les diagonales du carré initial. Ensuite, repassez sur les contours du carré disposé en diagonale vers le bas pour faire comme un escalier.
(Voir Étape N° 2 : Tracé 2)

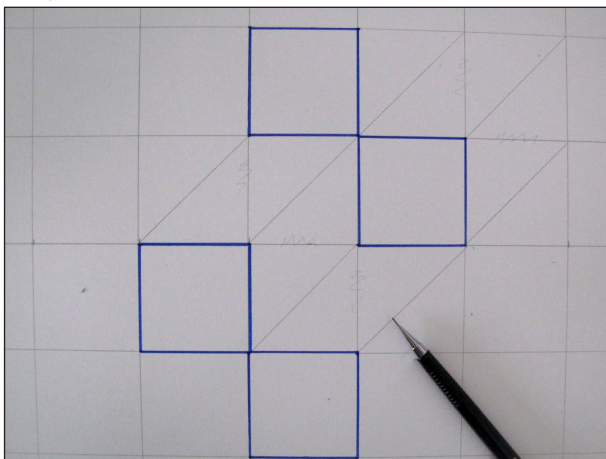
Etape N° 1 / Le quadrillage



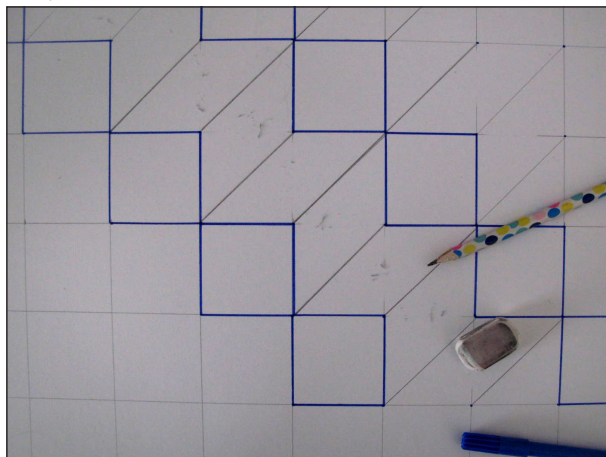
Etape N°2/ Tracé 1



Etape N°2/ Tracé 2



Etape N°2/ Tracé 3



Séance Arts plastiques : Un personnage dans un motif en perspective

Déroulement de la séance (suite):

(voir les photos des étapes)

- Étape N° 3 Un personnage dans ce décor

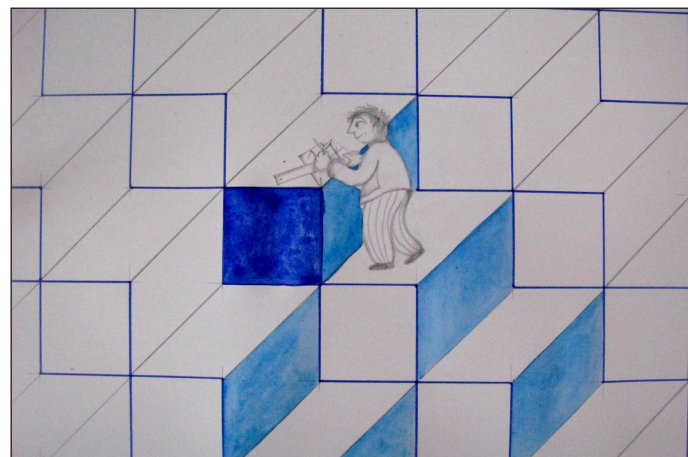
- Lorsque vous avez construit tout votre motif en perspective cavalière avec des carrés colorés et des diagonales au crayon, vous allez pouvoir esquisser un personnage dans ce motif.

- Vous pouvez créer un personnage imaginaire dans l'attitude que vous désirez. Celui-ci peut jouer, lire, dormir, courrir, dessiner, rouler, etc.
L'objectif étant de créer un contraste entre la composition géométrique en perspective cavalière et un personnage au milieu de ce décor...

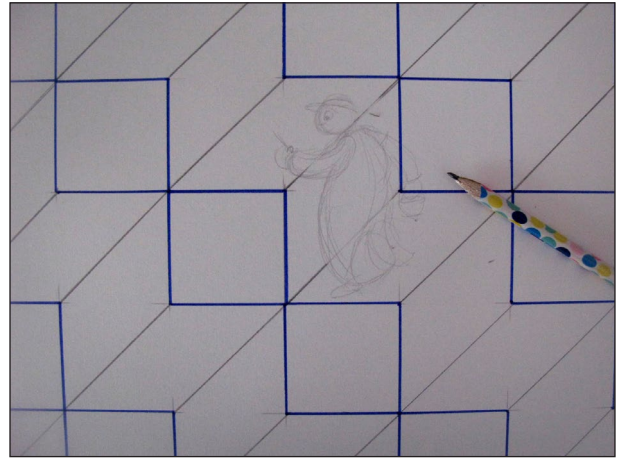
- Étape N° 4 Mise en couleur du motif

- Lorsque votre dessin est terminé, vous pouvez faire la mise en couleur du motif pour commencer.

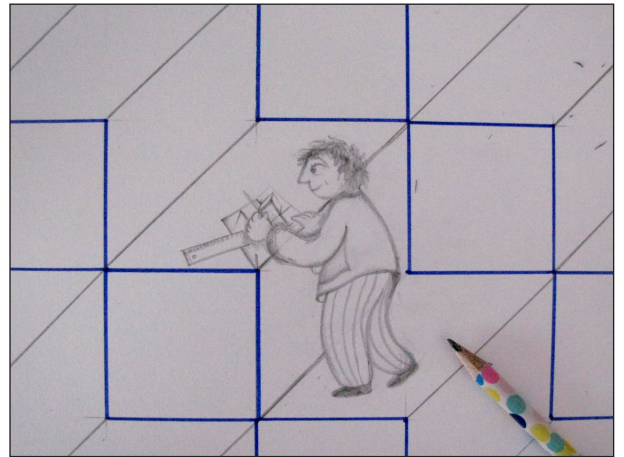
- Choisissez une couleur pour les carrés, et utilisez de l'aquarelle de préférence pour peindre tous ces carrés avec la même couleur si vous voulez obtenir un effet de perspective intéressant.



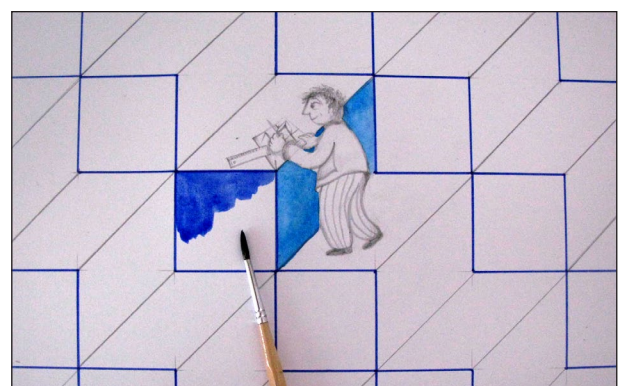
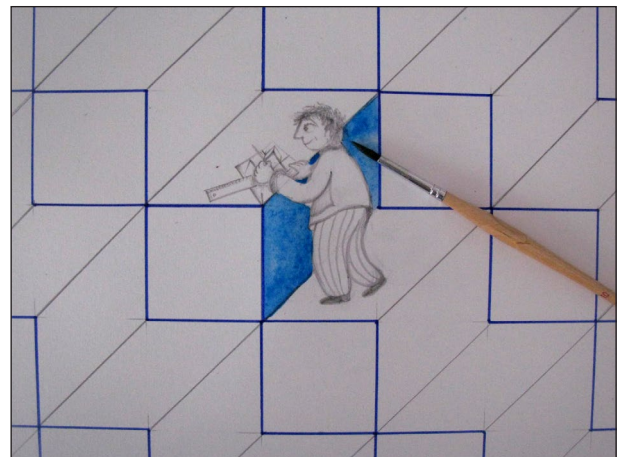
Etape N° 2 / Esquisse du personnage



Etape N° 2 / Le personnage bien dessiné



Etape N° 3 / Mise en couleur



Séance Arts plastiques : Un personnage dans un motif en perspective

Déroulement de la séance (suite):

(voir les photos des étapes)

- Étape N° 4 Mise en couleur du motif (suite)

- Puis choisissez une autre couleur pour peindre les faces des pavés. Ces faces sont situées sur les côtés et elles ont été réalisées à partir des lignes diagonales.

- Lorsque l'ensemble de votre motif est peint, vous pouvez peindre ou colorier votre personnage.

Dans mon exemple, j'ai choisi de rester avec des valeurs de gris, de noir et blanc, afin de créer un contraste avec le décor coloré.

Mais si vous le désirez, vous pouvez choisir de mettre des couleurs sur votre personnage et jouer sur un contraste de couleur et non pas un contraste de valeurs.

Amusez-vous bien...

Etape N° 3 / Mise en couleur(suite)

